



筑波大学
University of Tsukuba

開発研究センター

藻類バイオマス・エネルギーシステム開発研究センター

世界初、藻類バイオマスの総合的開発研究センター



PMC

Research and
Development Center for
Precision Medicine



プレジジョン・メディスン開発研究センター

日本初の1000ドルゲノム解析拠点を目指して



未来社会工学開発研究センター

Society5.0を実現するモビリティ・インフラの先端研究拠点

スポーツイノベーション開発研究センター

国立大学初 Athletic Department (AD) の社会実験拠点



ヘルスサービス開発研究センター

健康・幸福をもたらすサービスの学問に特化した日本初の拠点



テーラーメイド QOL プログラム開発研究センター

食と運動と睡眠を通して一人一人に QOL を向上するプログラムを提供



働く人への心理支援開発研究センター

働く人への心理支援に関する研究と社会貢献体制を整備した開発研究センター



最先端の「知」を、最前線に。
働く人への心理支援
開発研究センター

国際産学連携本部



開発研究センターとは page 2

藻類バイオマス・エネルギーシステム開発研究センター page 3

プレシジョン・メディシン開発研究センター page 4

スポーツイノベーション開発研究センター page 5

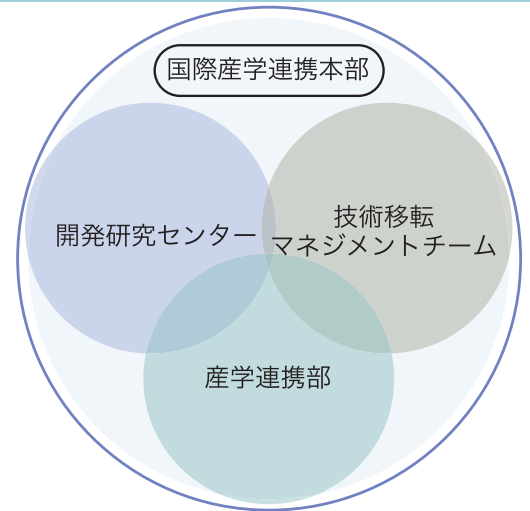
未来社会工学開発研究センター page 6

ヘルスサービス開発研究センター page 7

テーラーメイド QOL プログラム開発研究センター page 8

働く人への心理支援開発研究センター page 9

国際産学連携本部の組織体系

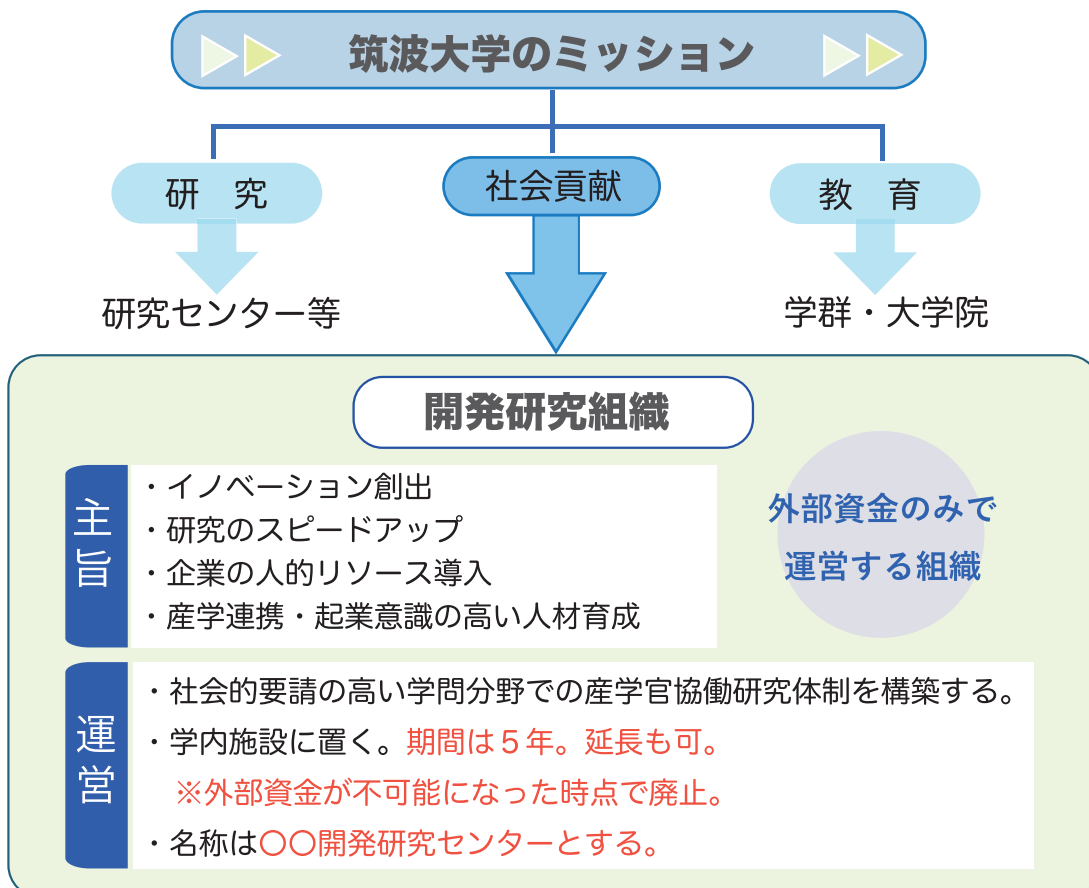


開発研究センターとは

外部資金を事業運営費として、社会的要請の高い学問分野での共同研究開発を積極的に推進し、産学官の共同研究体制を構築するため、平成 27 年 7 月 1 日より、国際産学連携本部のもとに順次創設されました。筑波大学のミッションである教育、研究、社会貢献のうち、社会貢献を担う新たな組織です。今後も新たな分野でのセンター設置を予定しています。



金保 安則 副学長(産学連携担当)
国際産学連携本部長





藻類バイオマス・エネルギーシステム開発研究センター

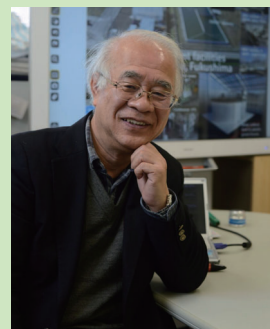
平成 27 年 7 月 1 日発足

藻類バイオマス分野で、世界最初の総合的開発研究センター

藻類バイオマス・エネルギーシステム開発研究センター（ABES）は、学際的かつ総合的な開発研究センターとして平成 27 年 7 月 1 日に設立されました。

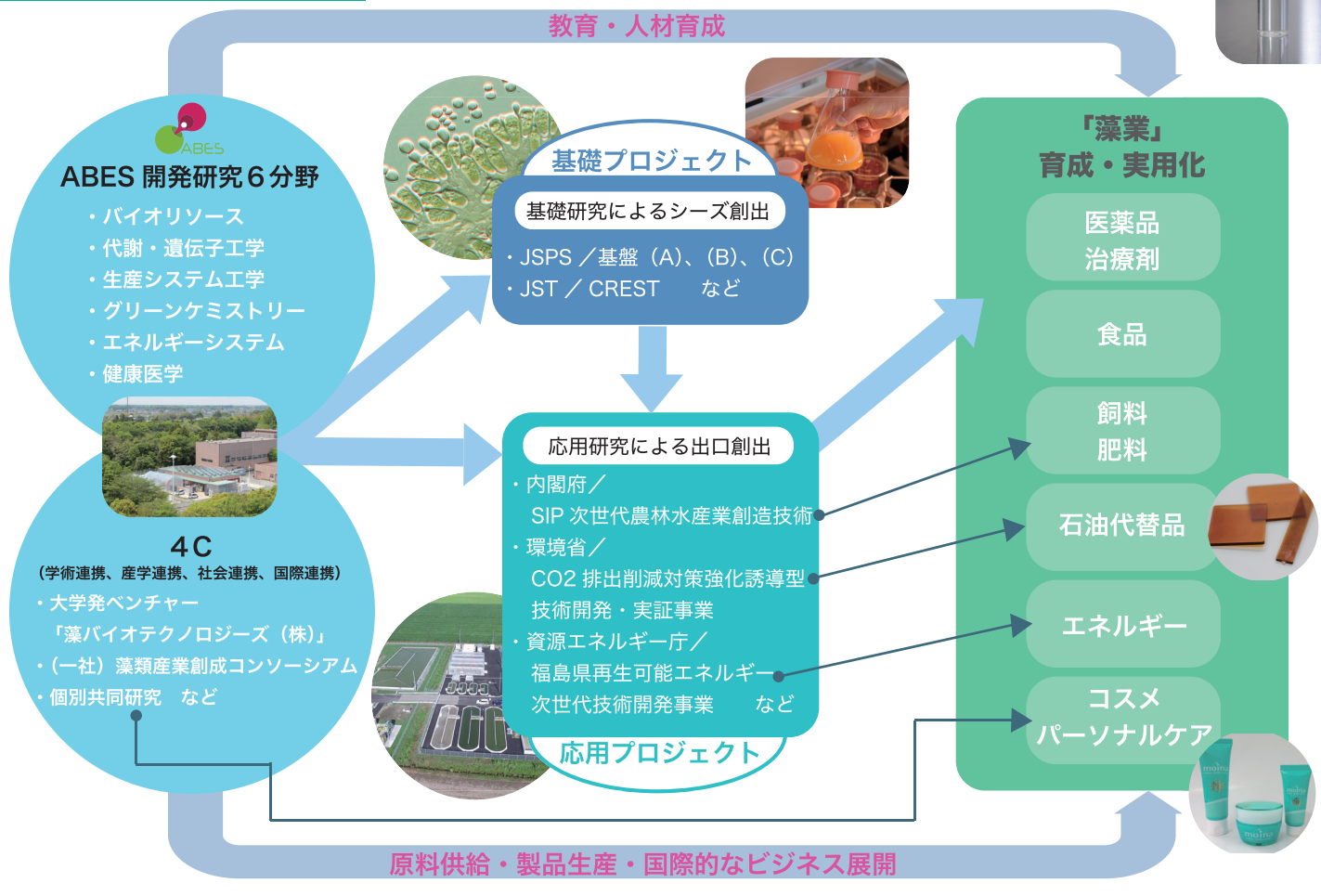
筑波大学創立以来、長い歴史の中で培われてきた研究を土台として、エネルギー収支、CO2 収支、コスト収支が成立する藻類培養～乾燥・濃縮・凝集～エネルギー・プロダクト生産までの全バリューチェーンの開発を目指しています。

今後、さらに 4C（Academic Collaboration: 学術連携、Industry-University Collaboration: 産学連携、Social Collaboration: 社会連携、International Collaboration: 国際連携）を進め、全国規模で「藻業」を展開していきます。



渡邊 信 センター長

センターのミッション



所在地：〒305-8572 茨城県つくば市天王台 1-1-1 国立大学法人 筑波大学 藻類バイオマス・エネルギーシステム開発研究センター

e-mail info_abes@un.tsukuba.ac.jp URL <http://www.abes.tsukuba.ac.jp>

プレジジョン・メディスン開発研究センター

平成 29 年 1 月 1 日 発足

日本初の 1000 ドルゲノム解析拠点を目指して

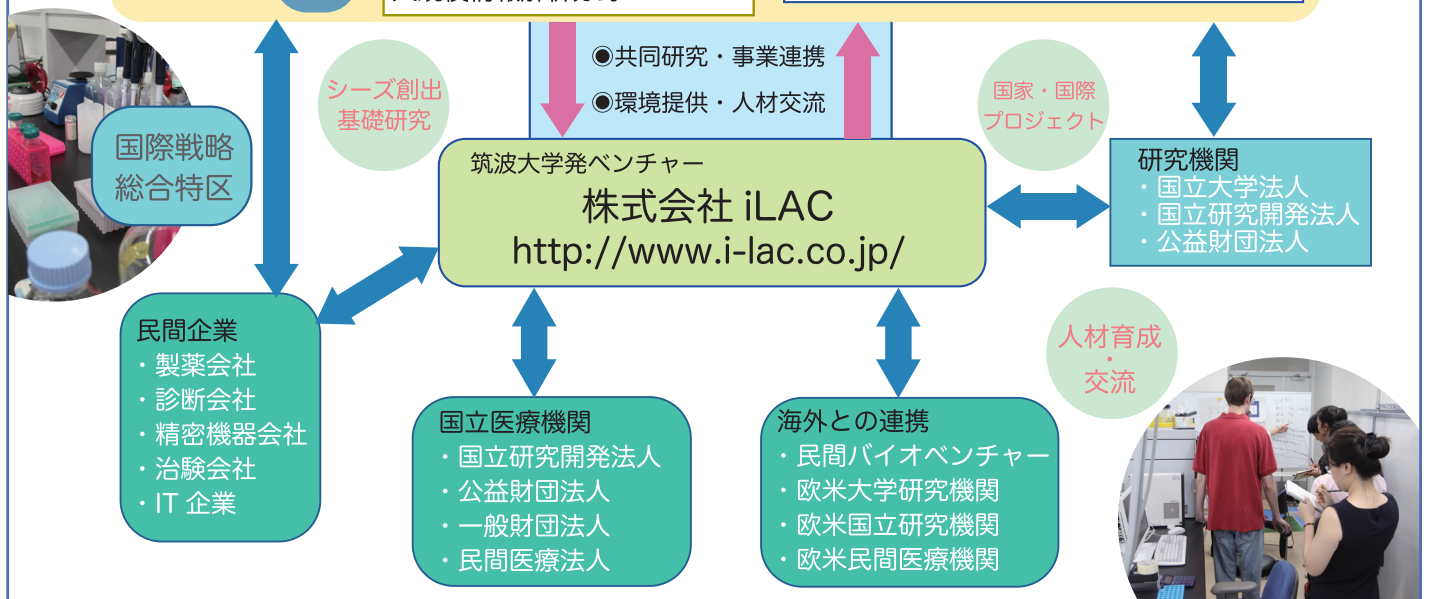
プレジジョン・メディスン開発研究センターは、わが国初の 1000 ドルゲノム開発研究を目指したオミックス解析拠点です。同センターでは、最先端のゲノム解析システムや質量分析システムを用いて、科学的証拠に基づいたがんや様々な病気の診断を行います。当センターでは予防・先制医療研究の機能を兼ね備えた人間ドック「つくば予防医学研究センター」とも連携し、国内外の最先端の研究機関と共同研究を推進しながら、個人に最適の治療や薬の選択につながる「プレジジョン・メディスン（個別化精密医療）」の基盤研究とその実現を目指します。



佐藤 孝明センター長

センターのミッション

筑波大学に、次世代超ハイスループット全ゲノム配列解析システムを導入。産学官で連携した「個別化精密医療（Precision Medicine）」拠点を形成する。



未来社会工学開発研究センター

平成 29 年 4 月 1 日 発足

Society5.0 を実現するモビリティ・インフラの先端研究拠点

移動の自由は人類の根源的な希求です。自動運転、電動化、水素社会、シェアリング、データ利活用などの社会実装は個社では解決できない課題に直面しています。社会受容性の醸成、法規制、社会制度、国際協調が必要となり、ルール形成力を持つ人材も求められます。そこで、筑波大学とトヨタ自動車（株）は Society5.0 を実現するモビリティ・インフラの先端研究拠点として、未来社会工学開発研究センターを設立しました。地域社会の次世代自動車交通基盤への提言やモビリティイノベーションの社会応用の研究に着手しています。社会工学を中核とした国際統合睡眠医科学研究機構やサイバニクス研究センターとの連携や数学応用で、学際性ある融合研究とオープンラボ機能を発揮し、組織的な産学官連携による拠点形成を進めます。



高原 勇センター長

センターのミッション

Society5.0 を実現する次世代自動車交通基盤

《社会課題解決》

移動の自由、時空間制約の解放
=安全・自由・スムーズに移動できる社会

利便性

交通事故ゼロ

渋滞解消

《経済成長》

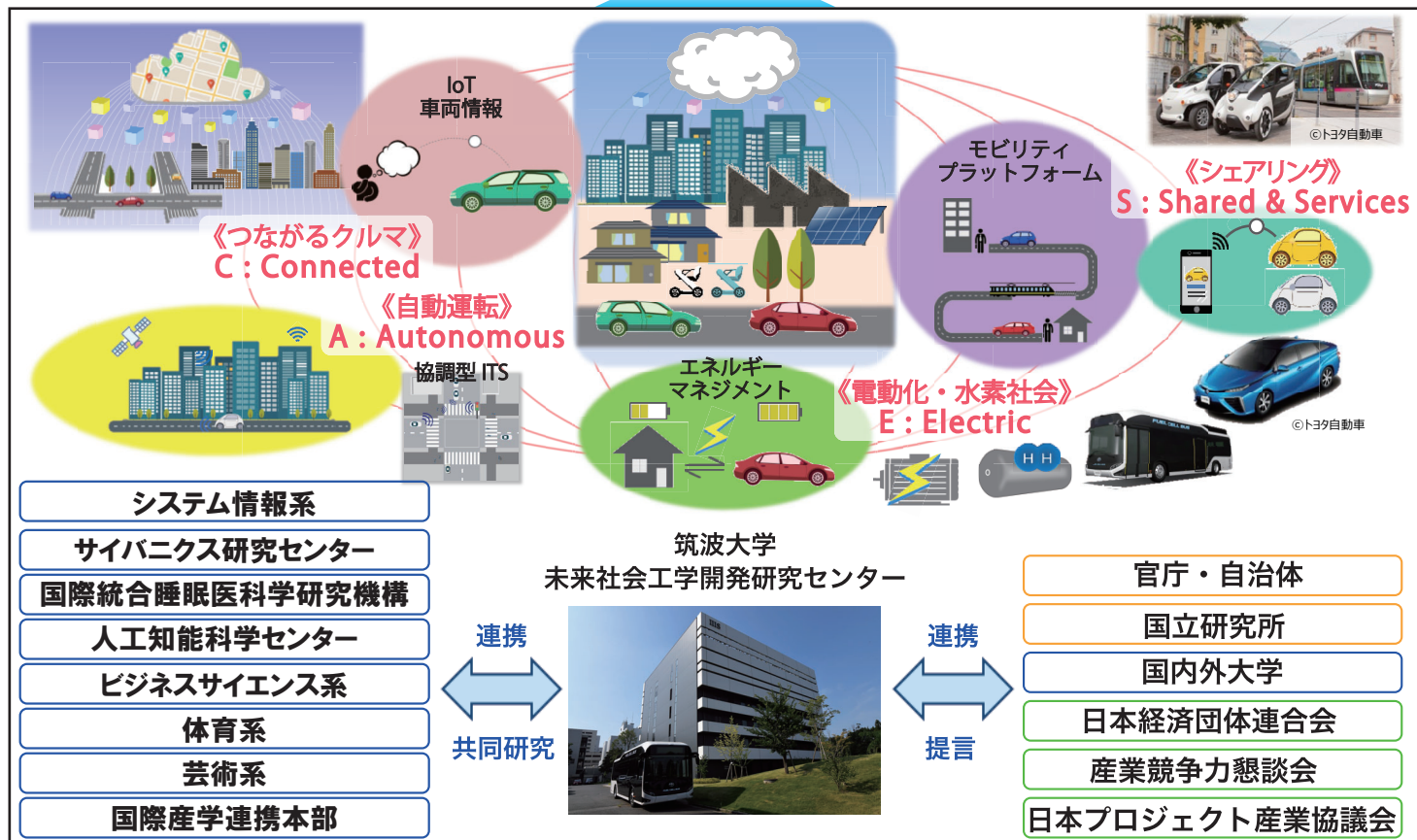
新たな社会サービス創出
=オンデマンドを超える移動可能なサービス

新たな地域サービス

地域包括ケア

地域の存続

モビリティイノベーションの社会応用





スポーツイノベーション開発研究センター

平成 29 年 4 月 1 日 発足

AD（アスレチックデパートメント）の構築を目指して

スポーツイノベーション開発研究センターは、アスレチックデパートメントの筑波大学における設置・推進を目指し、そのために必要な開発研究を行います。ミッションを達成するために、アスレチックデパートメントの理念を設定すること、アスレチックディレクターとスポーツアドミニストレーターの役割と仕事内容を明確にすること、そして、これまで日本では馴染みがなかったこれらの人材を育成する必要があります。

また、地域社会と大学との関係を深めるための議論もしなければなりません。並行して、他の大学と連携しながら日本版 NCAA 創設のための準備を進めていきます。

これらはすべて、学生への支援の充実、地域社会との連携の深まり、そして大学の価値の向上へと繋がっていくものです。



浅井 武 センター長

AD: アスレチックデパートメントとは…

大学学長の下にスポーツアドミニストレーターを配置し、会計、マーケティング、広報、施設、学生支援など、運動部運営に関わる全般についてマネジメントを担当する部署。

センターのミッション

- 研究** AD 設立の成果や改善点を研究し、日本の大学スポーツを先導する。
- 人材育成** 世界に通用するスポーツアドミニストレーターを育成する。
- 企業連携** 同じ理念を持つ企業と連携し、スポーツ産業に関する改革を推進する。
- 国際交流** アメリカの大学との共同研究や教育を通して、学生へ様々な教育研究の機会を提供する。



所在地：〒305-8574 茨城県つくば市天王台 1-1-1 国立大学法人 筑波大学 グローバルスポーツイノベーション棟 2 階

Tel 029-853-5779

ヘルスサービス開発研究センター

平成 29 年 7 月 1 日発足

生活と調和した医療のために — Towards health services in harmony with life

ヘルスサービス開発研究センターは、平成 29 年 7 月 1 日開所して以来、日本初のヘルスサービスリサーチ (HSR) に特化したセンターとして、実績を積んで参りました。

HSR とは、医療を一連のサービスとして捉え、「人に健康・幸福をもたらすサービスを、必要な人に、いかに質を高め、効果的に届けるか」を研究し、その質の向上を図る学問です。

国レベルや地域のデータ分析等を通して、実社会とともにサービス向上を目指しています。そして、特に本センターでは、予防から介護福祉を含む広いサービスとその連続性を大切にし、社会に実装することを大切にしています。

開かれた大学である筑波大学らしく、みなさまと共にあるセンターとして、さらに歩んでいきたいと思っております。



田宮 菜奈子センター長

センターのミッション

少子高齢化時代において、「人に健康・幸福をもたらすサービスを、必要な人にいかに効果的に届けるか」を研究し、社会に実装する。

国家との連携

政策提言
エビデンス創出



公的ファンド

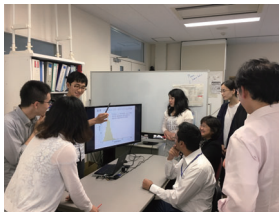
ヘルスサービス開発研究センター

二次データ活用による学際研究の推進と社会実装を推進



筑波大学

医学医療系
病院
体育系
人間系



二次データ基盤部門
地域包括ケア研究・実装部門
地域予防医学部門
臨床医学部門
グローバルエイジング部門
家族総合政策部門

学との連携

国際連携

税金を使わず Win-win で高齢社会を支える！

産業界との連携

(株) JMDC

(株) GMSS ヒューマンラボ

(株) エス・エム・エス

医療関係企業



急性期病院



回復期病院



在宅介護サービス

介護サービス業



老人ホームや
老人保険施設

地域との連携

地方自治体

・老人クラブ
・自治会
・ボランティア
・NPO 等

生活支援

介護予防



テラーメイド QOL プログラム開発研究センター

平成31年2月1日発足

個人の健康状態に合わせたテラーメイド QOL プログラムの確立へ

テラーメイド QOL プログラム開発研究センターは、健康状態の改善と同時に QOL (Quality of Life) を維持・向上させる画期的なテラーメイド・プログラムを国内外に発信することを目的としています。

医療費削減は喫緊の課題となっており、国の方針も「治療から予防・改善」といったコンセプトにシフトしています。人生の最後は長期間寝たきりになることが多いという現状から脱却し、QOL を向上させることにより健康寿命が延び、尊厳を持って元気に暮らせる社会を実現する必要があります。これにより、医療費の大幅な削減につながるだけでなく、高齢者のイメージを変え、社会における人的資本・知的資本の蓄積・活用を生み出すことが期待されます。



磯田 博子センター長

センターのミッション



食・運動・睡眠を一体化した テラーメイド QOL プログラムの開発

住民一人ひとりの QOL 向上を実現する



グローバルな展開

所在地：〒305-8550 茨城県つくば市春日 1-2 国立大学法人筑波大学 高細精医療イノベーション棟

Tel 029-859-1593

テラーメイド QOL プログラム開発研究センター



最先端の「知」を、最前線に。

働く人への心理支援
開発研究センター

働く人への心理支援開発研究センター

平成31年4月1日発足

働く人への心理支援に関する研究と社会貢献体制を整備した開発研究センター

働く人への心理支援開発研究センターは、働く人への心理支援に関する研究と社会貢献の両面から、ワンストップでのサービス提供拠点を形成することを目的に設立されました。

働く人および働く人を支える家族や組織、さらに働くことに関し、「人は、生涯、発達する」ことを理念とし、活動を推進しています。

本センターの特徴は、生涯発達の多様な領域（学校から社会への移行～中年期～高齢者、妊産婦・出産・育児・介護等）、多様な専門領域（家族・福祉、学校・教育、産業・社会等）、多様な研究領域（心理臨床、社会行動、キャリア発達、メンタルヘルス、惨事ストレス、アディクション等）をカバーする開発研究体制、および社会貢献体制を整備していることです。社会ニーズに沿った実践的研究が促進され、働く人に対する高品質の心理支援サービスの提供が実現されることや、心理支援者の質的向上、および指導者養成に関する機能強化への寄与が期待されます。



岡田 昌毅センター長

センターのミッション

「人は、生涯、発達する。」

働く現場が様々な環境変化に直面するいま、「心の理解」へのニーズが急速に高まっています。「人は、いつでも、いつまでも発達できる」と信じ、働くこと、生きることのすべてを支えていきたい。そんな思いを持った第一線の実践的研究者が、ここに集いました。

リサーチ部門

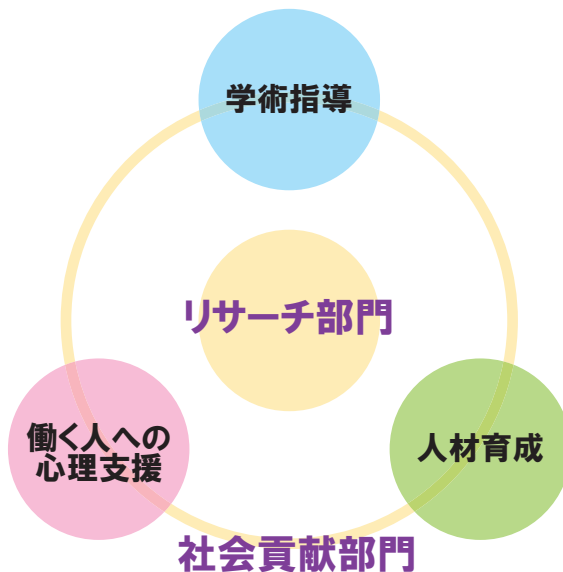
働く人への心理支援に関する研究の推進・拡大



社会貢献部門

- ・ [学術指導]
調査コンサルティング、心理統計を駆使した調査・分析、ツール開発等
- ・ [人材育成]
人事育成担当者や支援者、指導者層への研修プログラムの開発・実施、教育効果検証、トレーニング環境の提供等
- ・ [働く人への心理支援]
相談室運営、スーパービジョン、スーパーバイザー養成等

T-One ラボ



*T-One ラボ
センター愛称。筑波 (Tsukuba) 大学の知恵を結集し、ワン (One) ・チームとなって、ワン (One) ストップのサービスを提供する。

所在地：〒112-0012 東京都文京区大塚 3-29-1 国立大学法人筑波大学 東京キャンパス文京校舎 458 室

Tel 03-3942-6573 e-mail t-onelab_info@un.tsukuba.ac.jp



国際産学連携本部



筑波大学
University of Tsukuba